

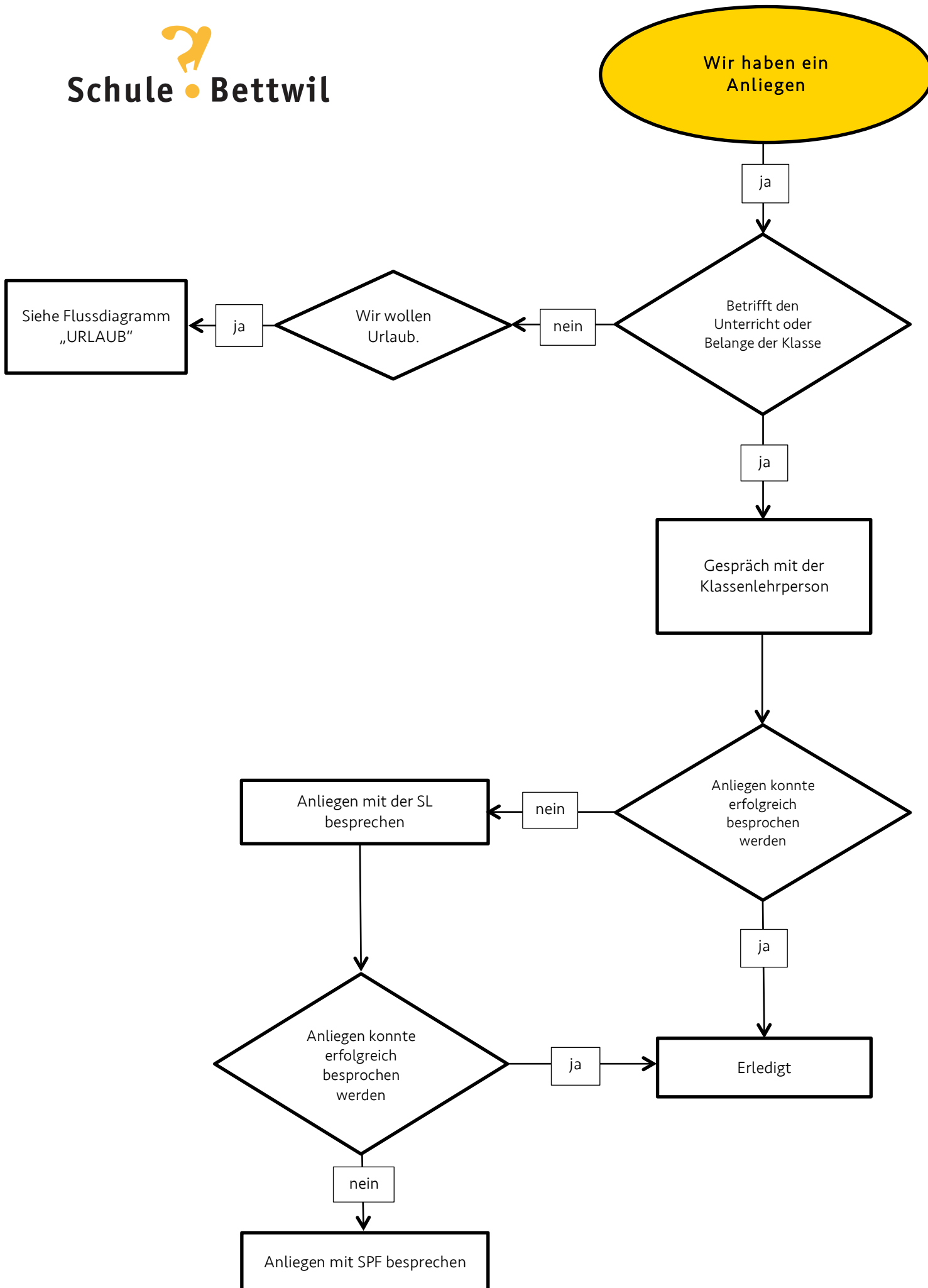
Elternarbeit an der Schule Bettwil



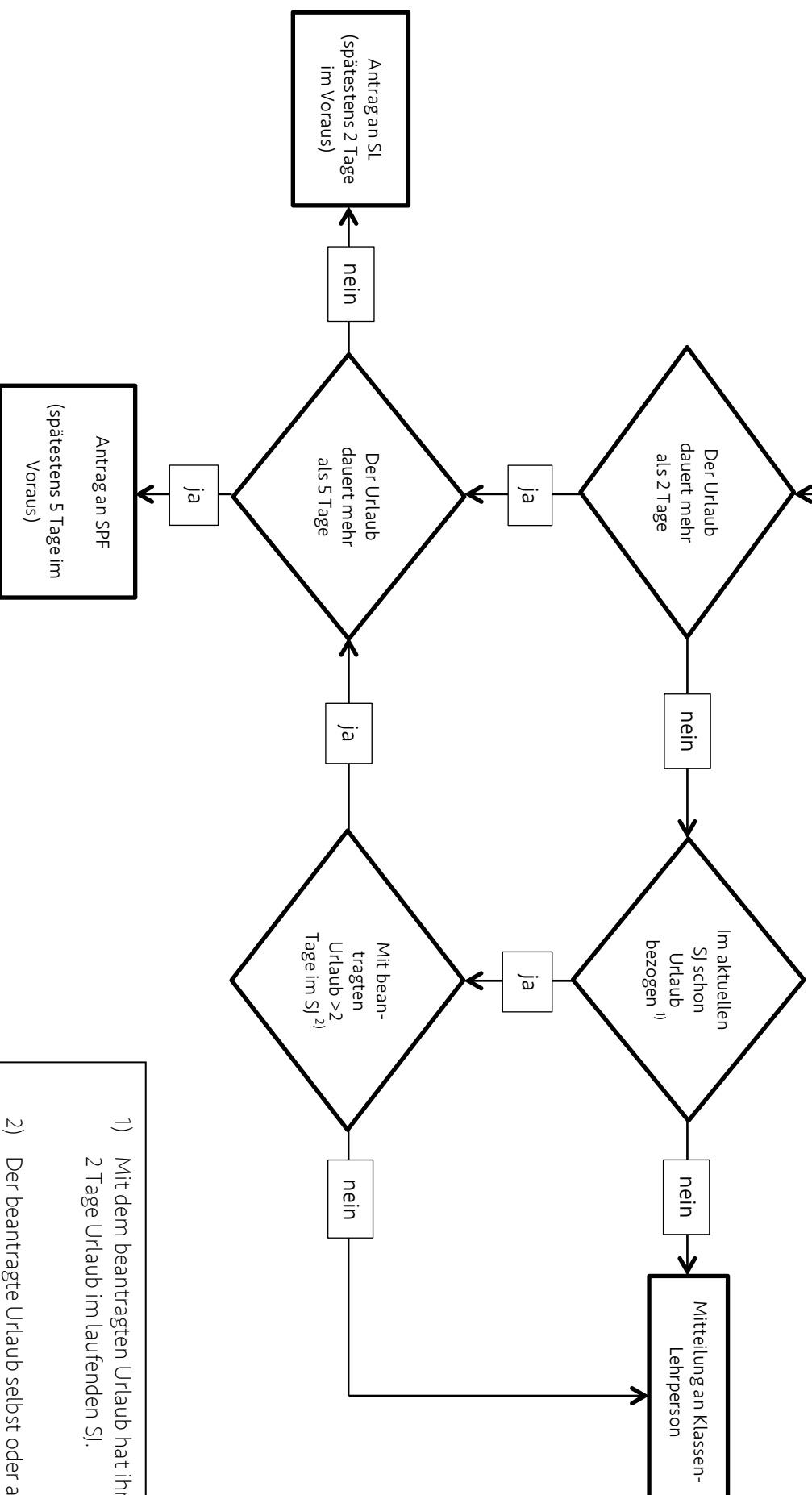
In ihren Leitideen verschreibt sich die Schule Bettwil unter anderem zu einer offenen und transparenten Kommunikation. Mit den an der Schule beteiligten Personen wollen wir regelmässige Kontakte pflegen, wichtig ist uns in diesem Zusammenhang zudem der Dialog mit den Eltern.

Das Dokument «Elternarbeit an der Schule Bettwil» soll unsere Leitsätze konkretisieren und allen Beteiligten transparent machen, wie und in welcher Form wir uns mit den Beteiligten austauschen.

Für die an der Schule Bettwil tätigen Lehrpersonen gilt dieses Dokument als verbindlicher Leitfaden, insbesondere die darin erwähnten Kommunikationskanäle. Die Homepage wird durch die Schulpflege geführt.



Wir möchten für unser Kind Urlaub



1) Mit dem beantragten Urlaub hat ihr Kind bereits mehr als 2 Tage Urlaub im laufenden SJ.

2) Der beantragte Urlaub selbst oder alle Urlaube im aktuellen Schuljahr zusammen.

Elternarbeit an unserer Schule

	Lehrperson ↔ Eltern	Schule/SL ↔ Eltern	Schule ↔ Dorfbbevölkerung
Informationen	<ul style="list-style-type: none"> - Quartalsbriefe - Kontaktheft - Elterninfo vor besonderen Anlässen 	<ul style="list-style-type: none"> - Brief bei Schuleintritt - Infoabend vor jedem Schuljahr - Infos bei Schuleintritt (A bis Z) - Schulblatt (2x jährlich) - Elterninfo bei besonderen Vorkommnissen, welche die gesamte Schule betreffen - Informationsschreiben der SL an die Eltern nach Bedarf 	<ul style="list-style-type: none"> - Homepage - Schulblatt (2x jährlich)
Kontakte	<ul style="list-style-type: none"> - Jährliches Gespräch mit Kind/Eltern/Lehrperson - Besuchstage - Atelieranlässe/Aufführungen - Individuelle Gespräche und Schulbesuche bei Bedarf - Anlässlich Elternanlass als Atelier- und Projektwochenabschluss 	<ul style="list-style-type: none"> - Publizierte Anwesenheitszeiten - Individuelle Gesprächstermine bei Bedarf - Anlässlich Elternanlass als Atelier- und Projektwochenabschluss 	<ul style="list-style-type: none"> - Atelieranlässe/Aufführungen
Mithilfe	<ul style="list-style-type: none"> - Veloprüfung - Fahren bei Exkursionen - Begleiten Schulreise 	<ul style="list-style-type: none"> - Teilnahme an Umfragen im Rahmen des 360°-Feedbacks 	